

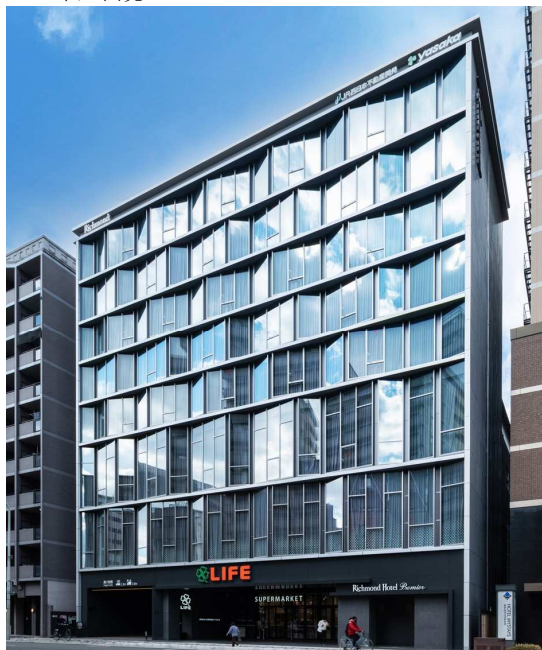
「リッチモンドホテルプレミア京都四条」開業について

2022年2月24日
 彌榮自動車株式会社
 JR西日本不動産開発株式会社

彌榮自動車株式会社とJR西日本不動産開発株式会社は、「JR西日本不動産開発ヤサカビル」において、アールエヌティーホテルズ株式会社が運営する「リッチモンドホテルプレミア京都四条」が2022年3月1日に開業しますことをお知らせいたします。四条駅、烏丸駅から徒歩7分という観光やビジネスの拠点として最適な立地で、「UTSUROI（うつろい）」をテーマに心地よい“京都の奥行き”を感じていただけるように、フロントやロビーなど共用部から客室まで全体のデザインを構成しております。当ホテルでは、古都の彩りと「うつろい」を感じていただくとともに、京都の魅力を感じられる非日常の体験を提供いたします。

(リッチモンドホテルプレミア京都四条 HP : <https://richmondhotel.jp/kyoto-shijo/>)

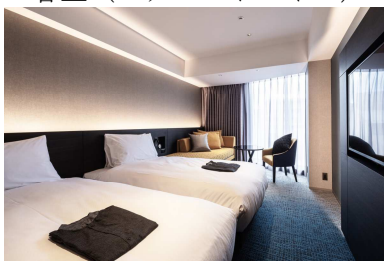
■建物外観



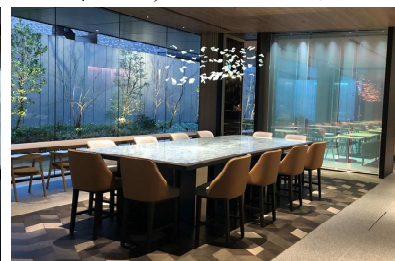
■ロビー



■客室 (モデルツイン)



■コミュニケーションハブ



■リッチモンドホテルプレミア京都四条の特徴

- ・奥行きのある広々とした全11種類 (ダブル 22.4㎡～ツイン 53.1㎡)、総客室数184室の客室
- ・奥行き約60mの季節により異なる表情をみせる「十緑十色—うつろいの庭」植治次期十二代 小川勝章氏監修
- ・リッチモンドホテル初 泊る×体験 京都の魅力を感じる非日常体験の提案としてワークショップを開催
- ・「京都のごはんでほっとする朝食」と「京イタリアン」のビュッフェスタイルの朝食
- ・お客様同士や地域の方々とのコミュニケーションスペースとして活用できるコミュニケーションハブ
- ・京都の文化、アートなどに関する書籍を揃え、京都のまちの魅力を発信するホスピタリティラウンジ

■建物概要

建物名称	JR西日本不動産開発ヤサカビル
所在地	京都市下京区四条通油小路東入傘鉾町50番
建物概要	鉄骨造 地上8階建て 1階 ライフ四条烏丸店 2階 駐車場 (タイムズパーキング) 3～8階 リッチモンドホテルプレミア京都四条
ホテル概要	客室数：184室
ホテル開業日	2022年3月1日

■位置図



【本件に関するお問い合わせ】
 JR西日本不動産開発株式会社 折口
 TEL 06-7167-5605 FAX 06-7167-5618